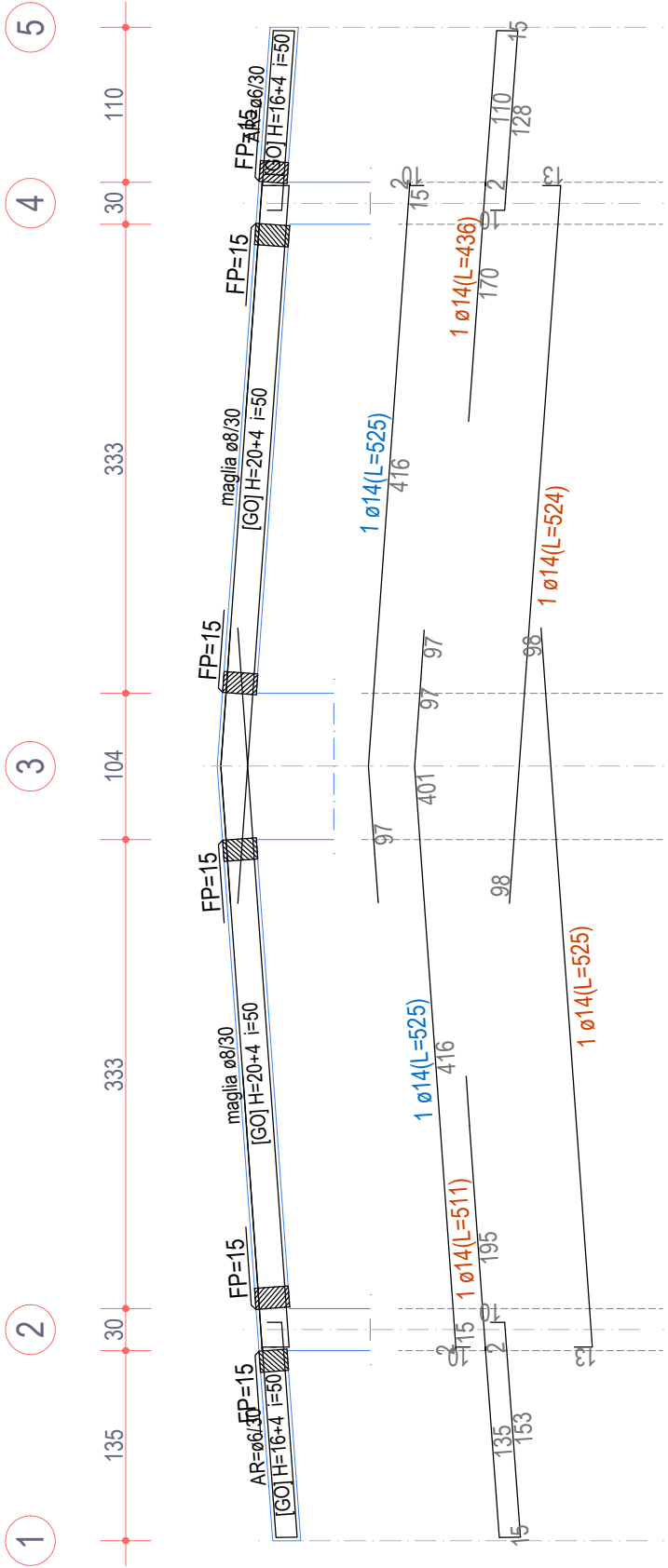
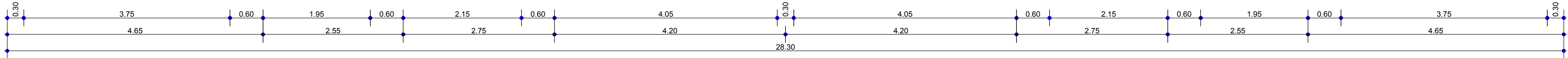
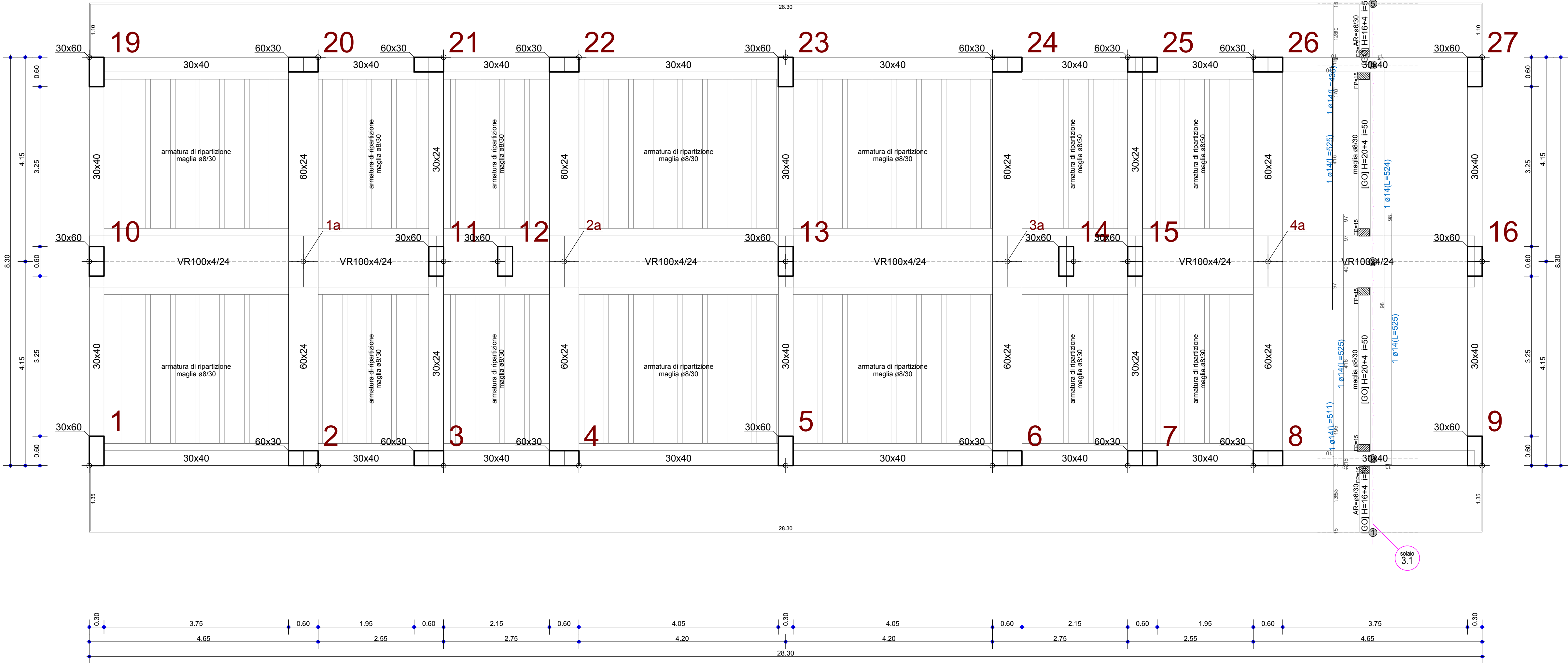
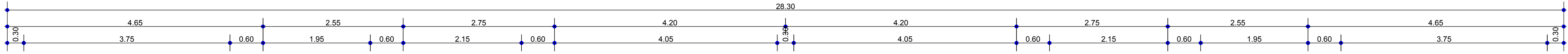


ELENCO MATERIALI	
<b>CALCESTRUZZO CEMENTIZIO</b> CLS MAGRO Conforme alla norma UNI EN 206-1 Classe di resistenza a compressione C12/15  CLS PER FONDAZIONI Conforme alla norma UNI EN 206-1 Classe di esposizione XC2 Classe di resistenza a compressione C30/37 Dimensione massima dell'aggregato D <sub>max</sub> ≤20mm Classe di consistenza S4  CLS PER PILASTRI - TRAVI - SETTI - SOLAI Conforme alla norma UNI EN 206-1 Classe di esposizione XC1 Classe di resistenza a compressione C30/37 Dimensione massima dell'aggregato D <sub>max</sub> ≤20mm Classe di consistenza S4  CLS PER MUROI Conforme alla norma UNI EN 206-1 Classe di esposizione XC1 Classe di resistenza a compressione C28/30 Dimensione massima dell'aggregato D <sub>max</sub> ≤20mm Classe di consistenza S4	<b>ACCIAIO PER C.A.</b> ACCIAIO IN BARRE PER GETTI B450C f <sub>yk</sub> ≥ 450 N/mm <sup>2</sup> ; R <sub>k</sub> ≥ 540 N/mm <sup>2</sup> f <sub>y</sub> /f <sub>k</sub> ≤ 1.35; (f <sub>y</sub> /f <sub>k</sub> ) medio ≥ 1.13  RETI ELETTROSALDATE f <sub>yk</sub> ≥ 450 N/mm <sup>2</sup> ; R <sub>k</sub> ≥ 540 N/mm <sup>2</sup> f <sub>y</sub> /f <sub>k</sub> ≤ 1.35; (f <sub>y</sub> /f <sub>k</sub> ) medio ≥ 1.13
<b>NOTE E PRESCRIZIONI GENERALI</b>  PRIMA DELL'ESECUZIONE DELLE OPERE DI CUI AL PRESENTE ELABORATO L'IMPRESA HA L'OBBLIGO DI CONTROLLARE TUTTE LE QUOTE E LE MISURE INDICATE IN QUESTO DISEGNO. EVENTUALI DIFFORMITÀ DOVRANNO ESSERE SEGNALATE AL DIRETTORE DEI LAVORI.  PER TUTTI I MANUFATTI PER CUI È PREVISTO IL CONTATTO CON IL TERRENO, SI UTILIZZERANNO CALCESTRUZZI CONFEZIONATI ESCLUSIVAMENTE CON CEMENTI "POZZOLANICI" E DI ALTO FORNO.  SOVRAPPORRE LE BARRE DI ARMATURA PER ALMENO 40 DIAMETRI, SE NON DIVERSAMENTE SPECIFICATO.  COPRIFERRO PER OPERE IN C.A. (SALVO DIVERSA PRESCRIZIONE NEI SINGOLI ELABORATI).  LE QUOTE ALTIMETRICHE SONO ESPRESSE IN METRI. LE DIMENSIONI E QUOTE DEL DISEGNO SONO ESPRESSE IN CENTIMETRI. SE NON DIVERSAMENTE SPECIFICATO. L'APPALTATORE PRIMA DELL'ESECUZIONE DELLE OPERE DI CUI AL PRESENTE ELABORATO, HA L'OBBLIGO DI CONTROLLARE TUTTE LE QUOTE E LE MISURE INDICATE IN QUESTO DISEGNO. EVENTUALI DIFFORMITÀ DOVRANNO ESSERE SEGNALATE AL DIRETTORE DEI LAVORI. L'APPALTATORE, PRIMA DELL'ESECUZIONE DELLE OPERE DI CUI AL PRESENTE ELABORATO, HA L'OBBLIGO DI VERIFICARE LA PRESENZA DI EVENTUALI FORMERIE INDICATE NEGLI ELABORATI IMPIANTISTICI. PER TUTTI I MANUFATTI PER CUI È PREVISTO IL CONTATTO CON IL TERRENO, SI UTILIZZERANNO CALCESTRUZZI CONFEZIONATI ESCLUSIVAMENTE CON CEMENTI "POZZOLANICI" E DI ALTRO FORNO. LE BARRE DI ARMATURA DEVONO ESSERE RISALITE ALLE ESTREMITÀ. SOVRAPPORRE LE BARRE DI ARMATURA PER ALMENO 40 DIAMETRI, SE NON DIVERSAMENTE SPECIFICATO. NEL GETTO DI COMPLETAMENTO DEI SOLAI PREVEDERE UNA RETE ELETTROSALDATA Ø8/20x20cm. IL PIANO DI POSA DELLE FONDAZIONI DEVE ESSERE COMPATTATO, PRIMA DEL GETTO DEL MAGRONE, CON RULLO VIBRANTE DOTATO DI PIEDI DI PORCO. PER LE FONDAZIONI PREVEDERE UN GETTO DI PULIZIA (MAGRONE) DI ALMENO 10cm.  COPRIFERRO PER OPERE IN C.A. (SALVO DIVERSA INDICAZIONE NEI SINGOLI ELABORATI)  -OPERE IN FONDAZIONE s=4.0cm -PILASTRI s=3.0cm -TRAVI s=3.0cm -SOLAI E SOLETTE s=2.5cm	
<b>CONVENZIONI PER OPERE IN C.A.</b>  MURI MIN 200mmq  PLATEE DI FONDAZIONE E SOLETTE MIN 200mmq  LA LUNGHEZZA DELLE PARTI DI BARRE (ESPRESSE IN cm) È "PIÙ O TUTTO" (NORME ISO/DIN 4046)	



Finanziato dall'Unione europea  
NextGenerationEU

Comune di PONTECAGNANO FAIANO  
(Provincia di Salerno)

INTERVENTO DENOMINATO "EX CAMINO REAL" IN VIA MAR MEDITERRANEO E VALORIZZAZIONE CON LA COSTRUZIONE DI UN CENTRO RIFUGIO PER DONNE VITTIME DI VIOLENZA. CUP: F62F22000210006.

Interventi rientranti nel Piano Nazionale di Ripresa e Resilienza e nel Piano Nazionale Complementare Missione 5 (Inclusione Sociale) Componente 3 (Interventi speciali per la coesione sociale)  
Investimento 2 - Valorizzazione dei beni confiscati alle mafie finanziato dall'unione europea - NEXTGENERATIONEU

PROGETTO DEFINITIVO-ESECUTIVO

Elaborato: STRUTTURE  
CARPENTERIA 3° IMPALCATO

Salerno febbraio 2025  
Agg.

Scala 1:50  
TAV.  
PE  
STR 13

PROGETTISTA  
Ing. Niggio BONADIES

IL R.U.P.  
Arch. Giovanni LANDI

V. IL SINDACO  
Dott. Giuseppe LANZARA